

# Anhänge (Attachments)

## Einleitung

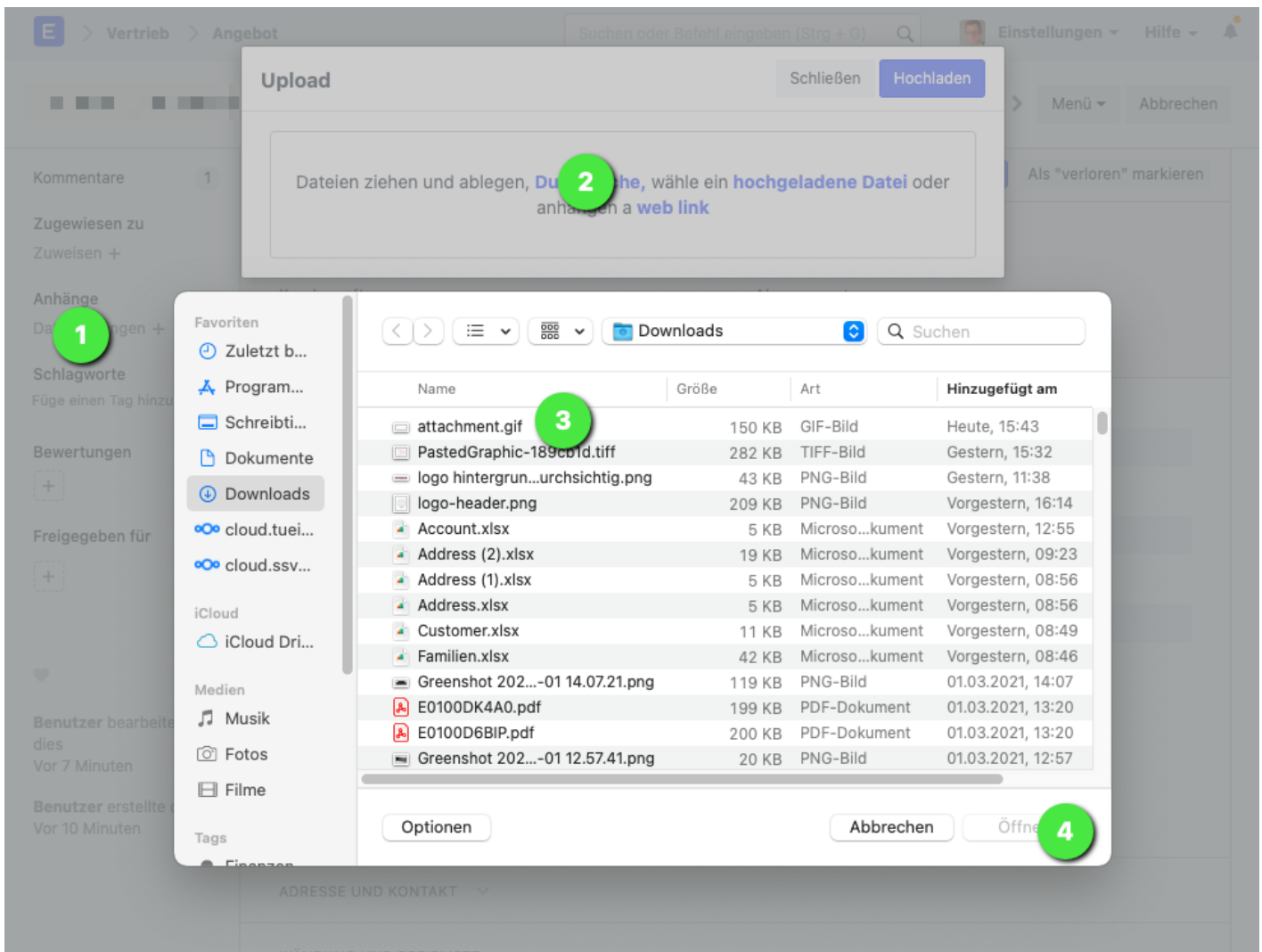
In ERPNext können wir an fast jeden DocType Anhänge hinzufügen. Weiter werden Anhänge in manchen Fällen, wie beim Erhalt einer E-Mail automatisch angelegt und können dann in einem anderen Dokument verlinkt werden.

Automatisch Anhänge liegen immer im Ordner Attachments.

## Arten des Anhangs

### Durchsuchen und hochladen

Hier mit einem macOS.



Bereits hochgeladene Datei anhängen

E

> Support > Fehlertyp

Suchen oder Befehl eingeben (Strg + G)

Einstellungen

Hilfe

ERPNext

Menü

Speichern

Kommentare0

Zugewiesen zu

Zuweisen +

Anhänge

Datei anhängen +

Schlagworte

Füge einen Tag hinzu ...

Bewertungen

+

Freigegeben für

+

gefolgt von

Beschreibung

Einen Kommentar hinzufügen

Kommentar

"Strg + Enter" um Kommentar hinzuzufügen

## Einen Web Link nutzen

E

> Support > Fehlertyp

Suchen oder Befehl eingeben (Strg + G)

Einstellungen

Hilfe

ERPNext

Menü

Speichern

Kommentare0

Zugewiesen zu

Zuweisen +

Anhänge

Datei anhängen +

Schlagworte

Füge einen Tag hinzu ...

Bewertungen

+

Freigegeben für

+

gefolgt von

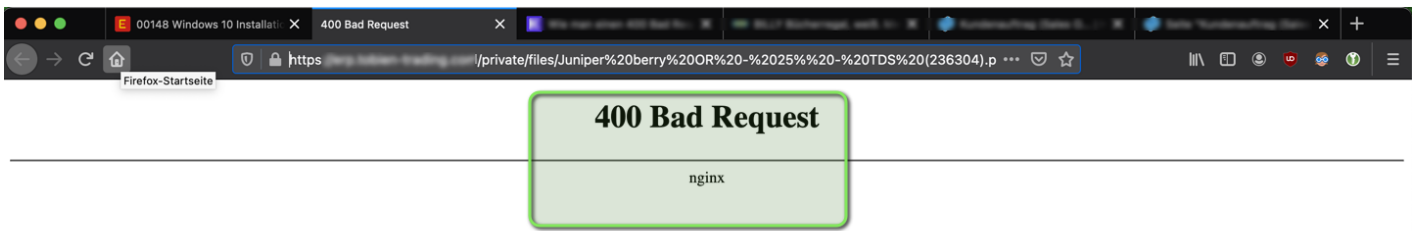
Beschreibung

Einen Kommentar hinzufügen

Kommentar

"Strg + Enter" um Kommentar hinzuzufügen

# 400 Bad Request



Dieser Fehler tritt auf, wenn "%20" im Dateinamen auftritt. In diesem Fall ist im Dateinamen einer PDF ein "%" mit vorangehendem und nachfolgendem Leerzeichen. Das Leerzeichen wird als "%20" formatiert und führt dann mit dem Prozentzeichen im Namen zu "%20" welches vom Webserver nicht verarbeitet werden kann.

Quelle: <https://kinsta.com/de/wissensdatenbank/400-bad-request/>

## Private und öffentliche Anhänge

In fast allen DocTypes finden wir Anhänge im linken Menü Band:

## ≡ TESTANFRAGE tueit phamos • Open


Assigned To




• Time to Respond: 6 days

Attachments

 privat.png ×

 Greenshot ! ×

 Greenshot ! ×

Attach File +

Item Group \*

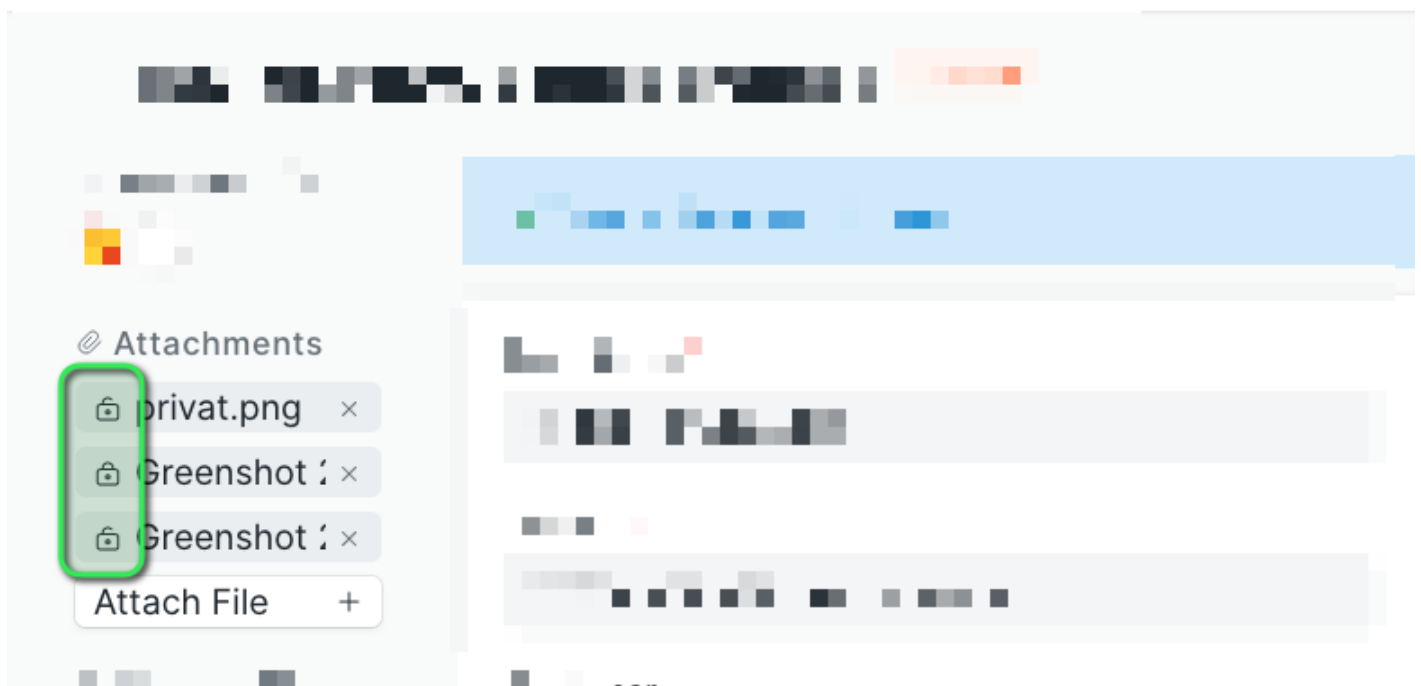


Subject \*

TESTANFRAGE tueit phamos



Customer

Schauen wir hier genauer hin, sehen wir ein Schloss auf der linken Seite des Anhangs:



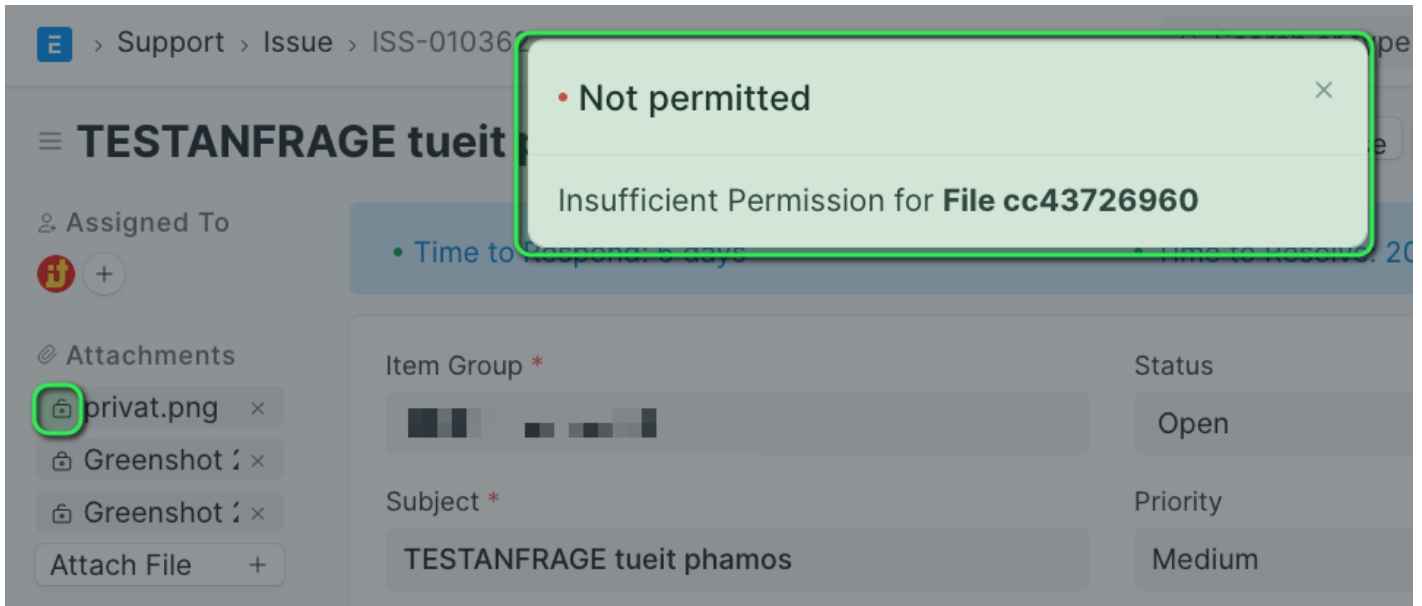
The screenshot shows the 'Attachments' section of the issue page. The list of attachments is: 'privat.png', 'Greenshot !', 'Greenshot !', and 'Attach File +'. The 'privat.png' attachment has a lock icon on its left side, which is highlighted by a green box. The 'Greenshot !' attachments have a lock icon on their right side. The 'Attach File +' button has a plus sign on its right side. The background of the page is blurred, showing the 'Item Group' and 'Subject' fields.

Das Schloss kann offen oder geschlossen sein:

Öffentlich:  Privat: 

Diese Schlösser können geklickt werden.

Klicken wir auf ein Bild auf welches wir keine Berechtigung haben bekommen wir einen Fehler:



Habe ich die Berechtigung kann ich das Bild über einen Klick auf das Schloss öffnen:

## Greenshot 2022-01-20 14.38.37...

Download < > Print ... Save

Assigned To



Attachments

Attach File +

Shared With



Tags

Add a tag ...

0 · 0 FOLLOW

You edited this  
9 minutes ago

You created this  
9 minutes ago

File Name

Greenshot 2022-01-20 14.38.37.png

☒ Is Private

### Preview

Suchen

Be	Art	Hinzugefügt am
58 KB	PNG-Bild	Heute, 14:36
151 KB	GIF-Bild	Heute, 13:06
56 KB	LDIF	Gestern, 16:45
104 KB	PDF-Dokument	Gestern, 16:04
94 KB	PDF-Dokument	Gestern, 16:04
--	Ordner	Gestern, 15:47
36 KB	ZIP-Archiv	Gestern, 15:43
6 KB	CSV-Dokument	Gestern, 15:33
8 KB	CSV-Dokument	Gestern, 15:32
121 KB	CSV-Dokument	Gestern, 15:29
98 KB	PNG-Bild	Gestern, 12:12
15 MB	GIF-Bild	Gestern, 12:08

File Size

38662

File URL

/private/files/Greenshot 2022-01-20  
14.38.37.png

☐ Is Folder

Attached To DocType

Issue

Attached To Name

ISS-010362

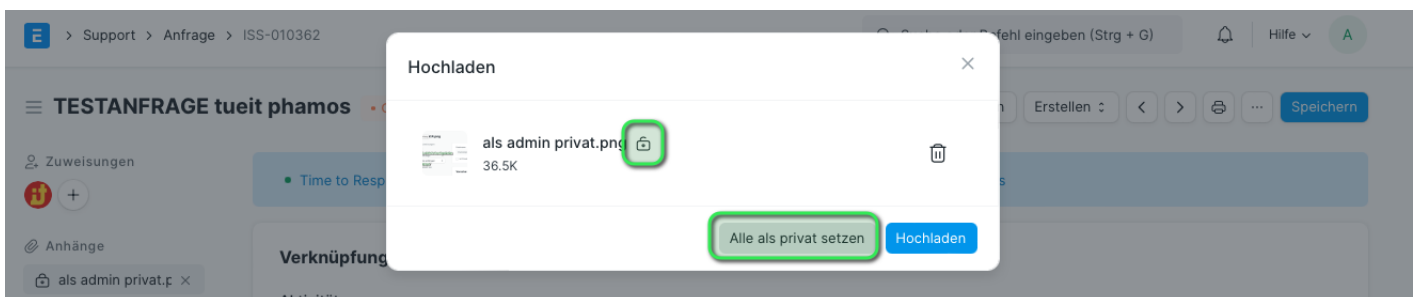
Content Hash

e053272c51bd7dab2fe7da0ec0b95b9f

☐ Uploaded To Dropbox

☐ Uploaded To Google Drive

Das setzen als Privat (Schloss "zu" und "Alle als privat setzen") hat keine Auswirkung darauf, ob ich ein Bild öffnen kann oder nicht. Bilder die durch einen anderen User hochgeladen wurden können nicht geöffnet werden!



Version #6

Erstellt: 19 Oktober 2020 15:47:06

Zuletzt aktualisiert: 9 September 2024 10:18:58