

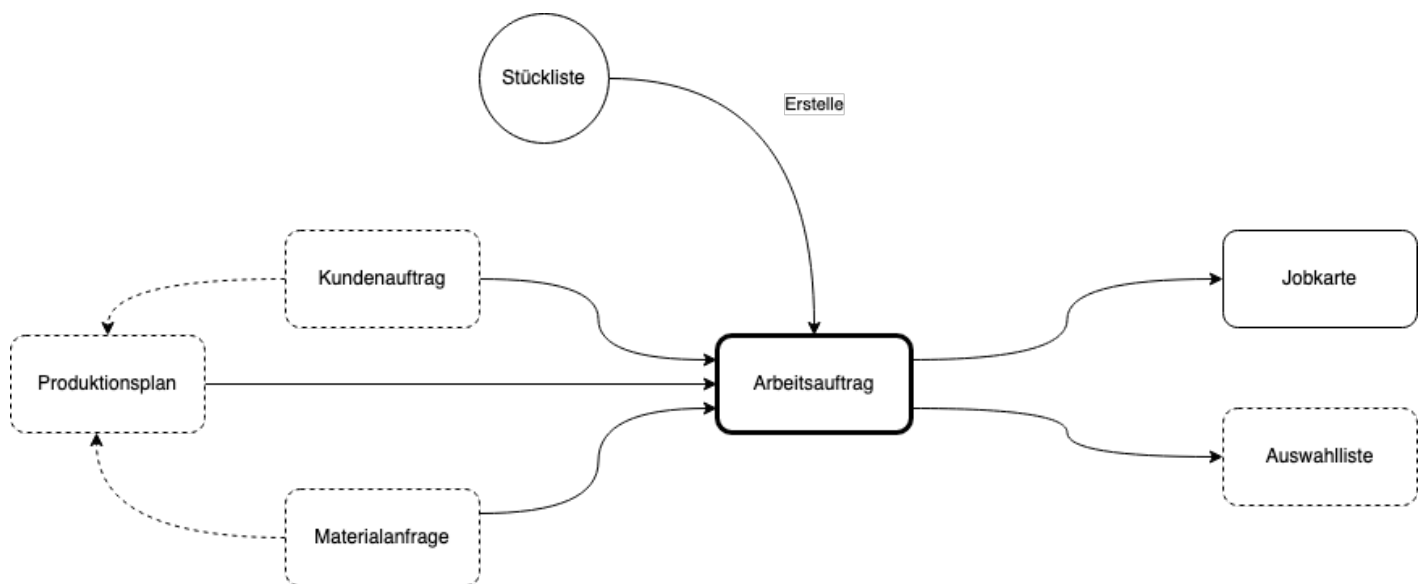
Arbeitsauftrag (Work Order)

Einleitung

Im Arbeitsauftrag werden alle Teile der Produktion des Auftrags aufgeschlüsselt. Darunter sind die Arbeitsschritte sowie die Materialanforderungen der Stücklisten zu sehen. Unterbaugruppen (Stücklisten innerhalb von Stücklisten) von Stücklisten werden hier ebenfalls gezogen. Der Arbeitsauftrag ist ein bewegliches Element welches von der entsprechenden Person geplant werden kann.

Für die Verwendung von Arbeitsaufträgen in ERPNext ist die Pflege von Stücklisten notwendig.

Übersicht



Allgemein

≡ **Neu Arbeitsauftrag** • Nicht gespeichert

speichern

Nummernkreise * <input type="text" value="MFG-WO-YYYY.-"/>	<input type="text" value="1"/>	Unternehmen * <input type="text" value=""/>	<input type="text" value="5"/>
Zu fertigender Artikel * <input type="text" value="Fertigerprodukt"/>	<input type="text" value="2"/>	Herzustellende Menge * <input type="text" value="10,000"/>	<input type="text" value="6"/>
Artikelname <input type="text" value="Fertigerprodukt"/>	<input type="text" value="3"/>	Auftragsbestätigung <input type="text" value=""/>	<input type="text" value="7"/>
Stücklisten-Nr. * <input type="text" value="BOM-Fertigerprodukt-001"/>	<input type="text" value="4"/>	Projekt <input type="text" value=""/>	<input type="text" value="8"/>

1. Nummernkreis:
2. Zu fertigender Artikel:
3. Artikelnahme: wird automatisch aus 2. gezogen.
4. Stücklisten-Nr.
5. Unternehmen:
6. Herzustellende Menge: Hier bestimmen wir die Menge. Dies kann ggf. vorausgefüllt sein wenn wir von einem anderen Beleg kommen.
7. Auftragsbestätigung: Hier wird der Auftrag verknüpft über welchen der Arbeitsauftrag angestoßen wurde. Dies ist vorallem dann der Fall, wenn wir nur nach Auftrag fertigen konträr zu wenn wir für unser Lager fertigen.
8. Verknüpfung zu einem Projekt (Wird ggf. pber Auftrag automatisch gezogen).

Einstellungen

Einstellungen

☐ Alternative Artikel zulassen

☒ Mehrstufige Stückliste verwenden

Materialplanung für Unterbaugruppen

☐ Überspringen Sie die Materialübertragung in das WIP-Lager

Prüfen Sie, ob keine Materialübertragung erforderlich ist

☒ Aktualisieren Sie die verbrauchten Materialkosten im Projekt

Lager

Lager

Ausgangslager

Lagerräume - cms

1

Dies ist ein Ort, an dem Rohstoffe verfügbar sind.

Eingangslager *

Fertigerzeugnisse - cms

3

Dies ist ein Ort, an dem das Endprodukt gelagert wird.

Fertigungslager *

Laufende Arbeit/-en - cms

2

Dies ist ein Ort, an dem Operationen ausgeführt werden.

Ausschusslager

4

Dies ist ein Ort, an dem abgekratzte Materialien gelagert werden.

Erforderliche Elemente

Erforderliche Elemente

Erforderliche Elemente

<input type="checkbox"/> No.	Artikel-Code	Ausgangslager	Erforderliche Anzahl	Übergebene Menge	Verbrauchte Anzahl	2
<input type="checkbox"/> 1	Unterbaugruppe	Lagerräume - cms 1	10	0	0	Bearbeiten
<input type="checkbox"/> 2	Rohmaterial	Lagerräume - cms	10	0	0	Bearbeiten

Zeile hinzufügen

Zeit

Zeit

Geplanter Starttermin *

25-01-2022 12:12:12

1

Vorlaufzeit

0

3

Geplanter Liefertermin

2

In Minuten

Arbeitsvorbereitung

Arbeitsvorbereitung ^

Material übertragen gegen

Jobkarte
 1

Arbeitsvorbereitung

<input type="checkbox"/> No.	Arbeitsgang	Gefert...	Stückliste	Arbeitsplatz	Zeit fü...	⚙️
<input type="checkbox"/> 1	Montage	0	BOM-Fertigerprodukt-001	Werkbank	100	✎ Bearbeiten

Zeile hinzufügen
 2
 3

1. Hier können wir zwischen Arbeitsauftrag und Jobkarte wählen
2. In der Tabelle werden die notwendigen Arbeitsgänge definiert welche für die Fertigung des Artikels notwendig sind
3. Hier können wir die angezeigten Spalten in der Tabelle Sitzungsabhängig ändern.

Kosten eines Arbeitsgangs

Kosten eines Arbeitsgangs

Geplante Betriebskosten

€ 1,67
 1

Tatsächliche Betriebskosten

€ 0,00
 2

Zusätzliche Betriebskosten

0,00
 3

Corrective Operation Cost

€ 0,00
 4

From Corrective Job Card

Gesamtbetriebskosten

€ 1,67
 5

Mehr Informationen

Mehr Informationen ^

Artikelbeschreibung	1	Materialanfrage	3
Fertigerprodukt			
Lagermaßeinheit	2	Herstellen, gegen Material anfordern	
Stk			

1. Artikelbeschreibung: Diese Information stammt aus den Stammdaten des Artikels
2. Lagermaßeinheit:
3. Materialanfrage: Hier wird eine Materialanfrage verknüpft

Arbeitsauftrag erstellen

Arbeitsaufträge können aus

- Stückliste
- Kundenauftrag
- Materialanfrage
- Produktionsplan

erstellt werden. Weiter wollen wir angeben, ob der Arbeitsauftrag mit Arbeitsgängen oder ohne durchgeführt wird.

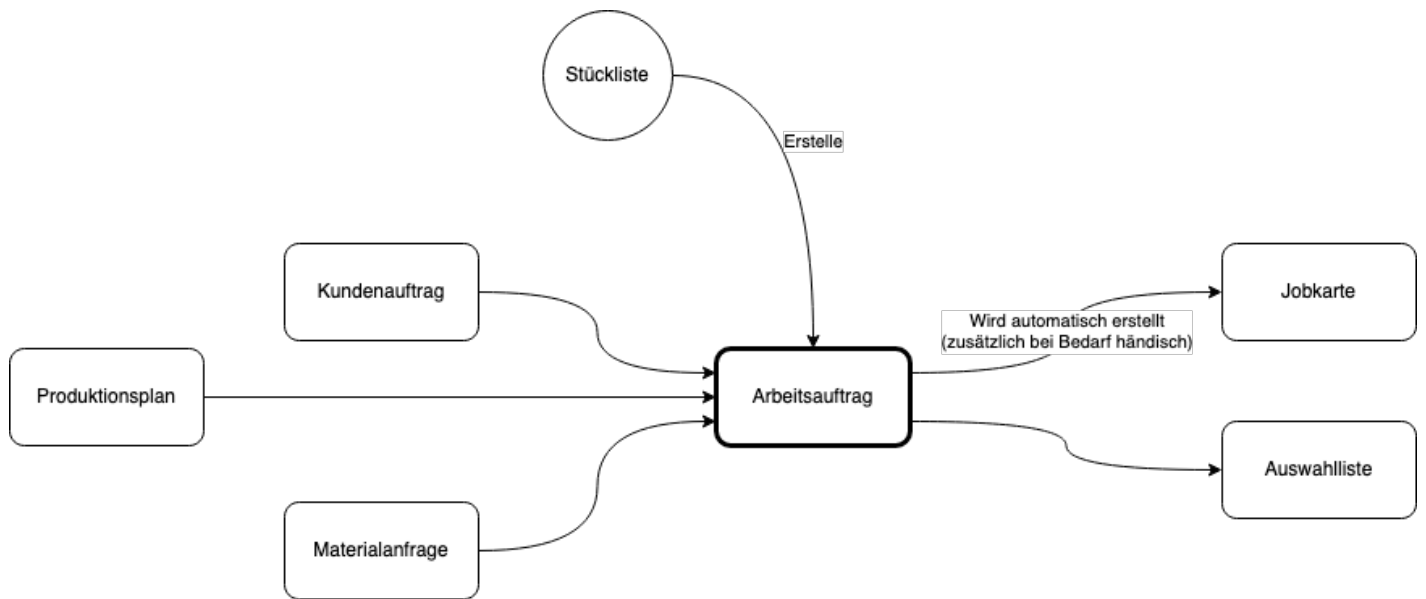
Arbeitsgänge werden in den Stücklisten bereits definiert. Ob und wann wir Arbeitsgänge nutzen sollten gilt es individuell zu diskutieren.

Mit Arbeitsgängen

Beim erstellen des Arbeitsauftrags werden, wenn Arbeitsgänge notwendig sind, automatisch Jobkarten erstellt. Der geplante Startzeitpunkt kann nach dem Buchen noch angepasst werden.

Die Dauer der Arbeitsaufträge ist immer ab dem gesetzten Startdatum bis zum Ende des entsprechenden Tages (24 Uhr (gilt für **v12**)).

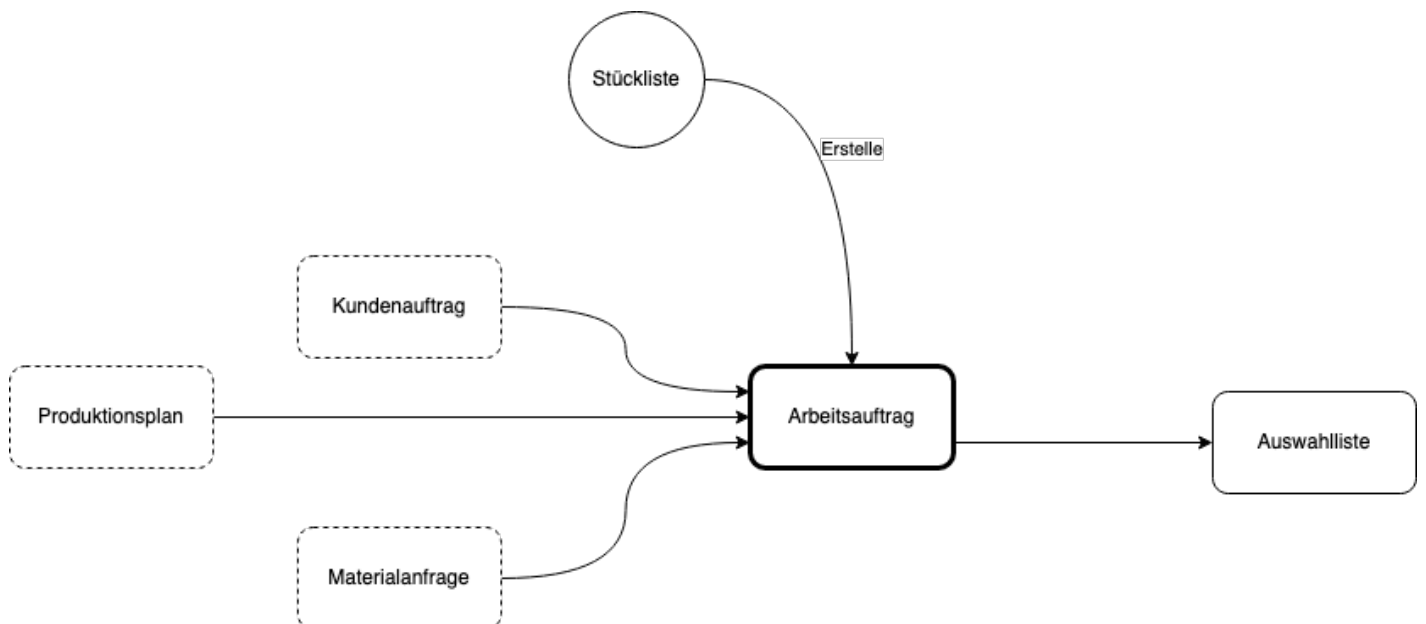
Übersicht



Ohne Arbeitsgänge

Wenn wir in ERPNext einen Arbeitsauftrag ohne Arbeitsgänge verwenden, können wir keinen Zusammenhang zu Jobkarten herstellen.

Übersicht

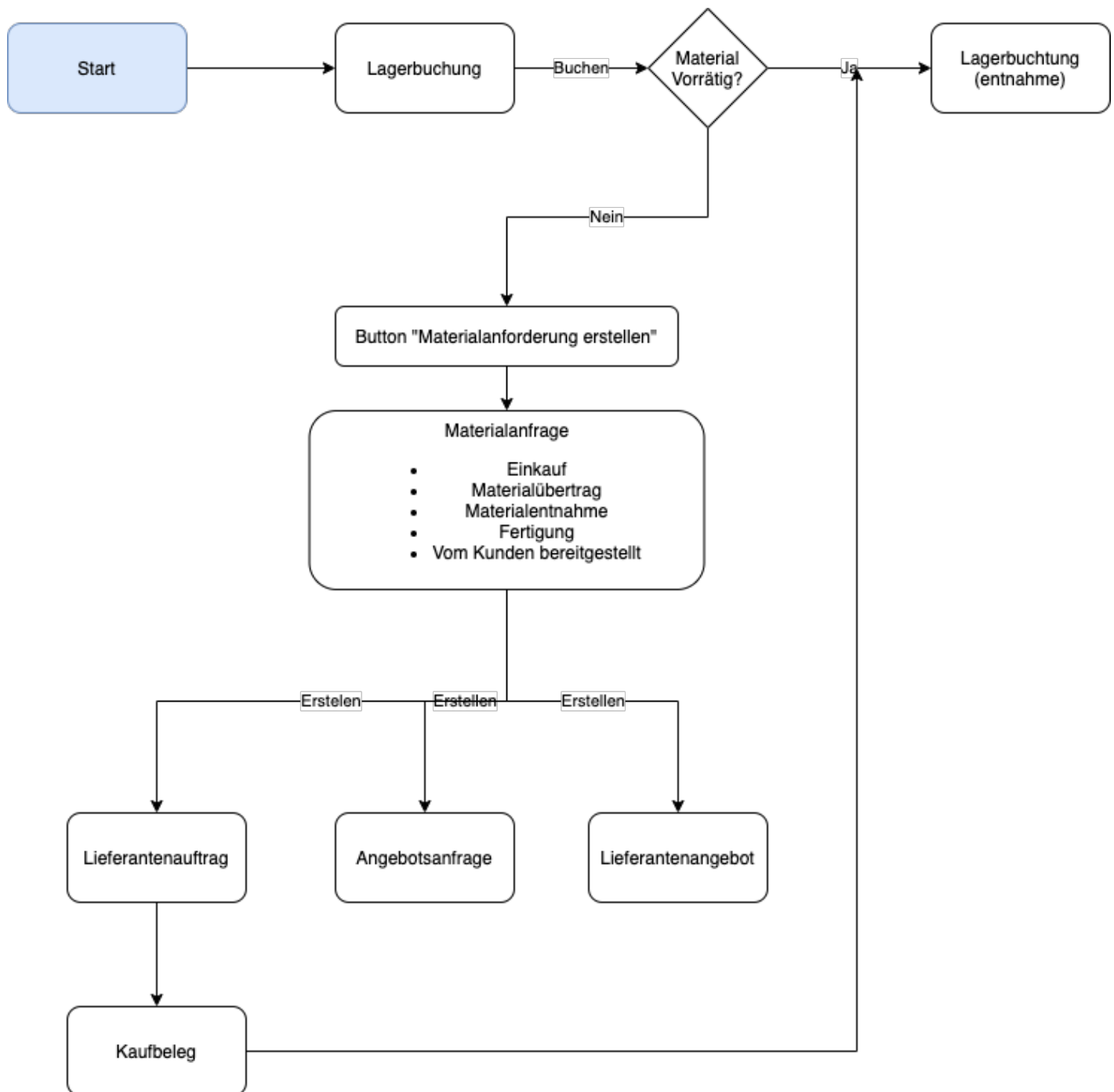


Planung

Arbeitsaufträge werden von der entsprechenden Person terminiert. Die designierte Person weiß über die Komplexität der entsprechenden Aufträge bescheid und wird entsprechende Puffer berücksichtigen.

Arbeitsauftrag Starten

Der gebuchte Arbeitsauftrag lässt sich mit dem Button "Start" starten. Zunächst werden wir aufgefordert die Materialbuchung vorzunehmen, welche für die Fertigung der vorher angegeben Menge notwendig wird. Spätestens hier ist es notwendig, dass wir entsprechendes Material vorrätig haben oder aber dieses zu beschaffen.



Ist das Material vorrätig geht der Arbeitsauftrag in den Status "Während des Fertigungsprozesses" und kann weiterhin zeitlich noch verschoben werden.

Version #22

Erstellt: 24 Juli 2020 15:22:59

Zuletzt aktualisiert: 9 September 2024 10:18:58